

# 第61号

発行元  
医療法人大仲会 大仲さつき病院  
広報委員会  
発行日 令和6年4月16日

さつき

## さつき 通信

### ご挨拶

新しい芽吹き季節、皆さまに心からのご挨拶を申し上げます。4月は春の訪れを感じる時期であり、自然が目覚め、生命が躍動する季節です。新たな希望と活力が溢れる4月に、健康と幸福が皆さまのもとに訪れますよう心よりお祈り申し上げます。さて、国では障がいのある患者様や難病の患者様が安心して暮らし続けることができる地域共生社会を目指しています。地域や職場で生きがい・役割を持ち、医療、福祉、雇用などの各分野の支援を受けながら、その人らしく安心して暮らすことができる体制、地域包括ケアシステムの構築が推進されてきています。このシステムの中で精神科医療機関にも求められる機能が下記のように示されています。①かかりつけ精神科医機能②地域への精神科医療の貢献③精神科救急医療体制への参画④精神障害にも対応した地域包括ケアシステムの構築に資する拠点機能などです。これら医療機関に求められる機能に対し当法人も入院・外来診療、訪問看護

をはじめ災害対応、救急医療や行政との連携、市民公開講座などによる情報発信をさらに充実させていくことによって地域に貢献したいと考えております。今後ともよろしくお願いいたします。



医療法人 大仲会 理事長  
佐藤 俊昭

### 桑名寺町通り商店街の河津桜

三八市で有名な、桑名寺町通り商店街・お堀沿いの河津桜は、ソメイヨシノより一足早く2月後半から3月上旬に満開を迎えます。可愛らしいピンク色の桜で、花が大きく濃いピンク色で開花期間が長いのが特徴です。



# 機能評価受審

2月21日-22日、公益財団法人 日本医療機能評価機構による病院機能評価を受審致しました。病院機能評価は病院の質改善

活動を支援するために行われており、病院組織全体の運営管理および提供される医療について、機構が中立的、科学的・専門的な見地から評価を行います。評価には国民が安全で安心な医療が受けられるよう、1~4の4つの評価対象領域から構成される評価項目を用いて、評価されます。

## 第1領域

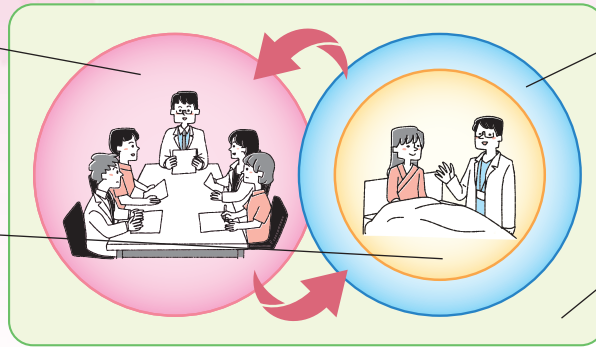
### 患者中心の医療の推進

- 病院組織の基本的な姿勢
- 患者の安全確保等に向けた病院組織の検討内容、意思決定

## 第2領域

### 良質な治療の実践1

病院組織として決定された事項の診療・ケアにおける確実で安全な実践



## 第3領域

### 良質な治療の実践2

確実で安全な診療・ケアを実践するうえで求められる機能の各部門における発揮

## 第4領域

### 理念達成に向けた組織運営

良質な医療を実践するうえで基盤となる病院組織の運営・管理状況

当日は、各部の長、または対象領域の担当者が、各項目に対し、当院ではどのように取り組んでいるかを会議の議事録や、委員会の資料また、カルテや現場などを見ながら説明し、審査官からも、質問を受け、それに答えました。審査後には審査の際にいただいたご指摘やアドバイスをまとめ、それらの改善に向け、現在も取り組みを継続しております。

## ユニフォームリニューアル

2月1日より院内のすべての職員のユニフォームをリニューアルしました!!当院では4年に一度、ユニフォームのリニューアルをしております。ユニフォームの選定には、1年前より各部より委員を選出し、試着を重ね選定いたしました。看護師は定番の白衣に加え、カラースクラブは、女性はブルーとエンジで男性はターコイズブルー。看護補助者もポロシャツ型とスクラブ型があります。色も形もいろいろで院内が一気に華やかになりました。働く私たちもモチベーションがあがり、明るい気持ちで元気に仕事ができることで、患者さんからお声掛けしやすく、満足していただける医療の提供に繋がればと思います。



## 新人さん

いらっしやい!

質問

- ①卒業後も残してあるもの
- ②学生の頃好きだった教科とその理由



中橋 則夫

看護補助者

- ①卒業アルバム
- ②「体育」  
授業中教師に当てられる事が無く、のびのび出来る運動が好き



山本 奈美

准看護師

- ①卒業証書
- ②「体育」  
体を動かすことが好きだから



藤井 有貴帆

看護師

- ①実習の時患者さんの家族から頂いた手紙
- ②「体育」  
色々なスポーツをするのが楽しかった



伊藤 彩希

看護師

- ①高校の頃に購入したカシオの電卓(今でも使っています)と資格の証書
- ②情報処理系の科目(一般科目がてんでダメなので)

# レクリエーション

## 2 病棟

病棟内に手作りの参拝所を設置して1人ずつ参拝してもらい、お正月の初詣気分を味わいました。ベッド上の患者様のところには神主に扮したスタッフが各部屋を回りました。レクの最後にはお餅の代わりに可愛い花魁で作ったおしるこを頂き、久しぶりの甘いおしるこに『おかわり〜!』の声が飛び交いました。



## 3 病棟

3月のレクはバルーンタワーゲーム。空気入れで筒に空気を送り中の紙を早く外に出したチームの勝ち。座ってゲームをしたので足の弱い方も思いっきり空気入れを踏んで楽しんでいました。3月という事で、お内裏様とお雛様に変装した職員がチームリーダーを務めました。



## 4 病棟

2月は節分にちなんで、壁に貼った鬼を病気にみたくて豆まきをして、厄払いを行いました。その後は、節分豆が食べられない方もいらっしゃるので“きな粉もち”という柔らかいお菓子とグリーンティで疲れを癒しました。



## 5 病棟

2月28日に5病棟では「豆つかみゲーム」を行いました。豆を箸で掴み、隣の空の皿へ移して移動させた豆の数を競い合ったのですが、始まる前から練習をされたり、始まってからも真剣な表情で黙々と豆を掴んでみえました。途中には職員同士の戦いもあり、とても盛り上がりました。ゲーム終了後はお部屋で事前にお選びいただいたプリンカゼリーを召し上がっていただき、皆さん「おいしい!」のお声とピースを沢山頂戴しました。患者様の笑顔に鬼も退散したのでは…!?



## 経営方針発表会

当院では、毎年、年度終わりの3月末の金曜に、本年度の事業の振り返りと、またそれを踏まえた次年度の取り組みについて、経営者より発表が行われる経営方針発表会を開催しております。ここ2〜3年はコロナのため、各部の代表者のみの出席で行われておりましたが、本年からは従来の全職員参加にて行いました。今年度の振り返りでは、職員アンケートの結果や、患者様アンケートの報告もあり、どこを改善しなくてはいけないのか数値から明確になりました。また、次年度の取り組みについては今年度は診療報酬の改訂もあることから、そちらに沿った、事業の展開と、また、今期の目標が「挑戦」と決まったことが発表され、それに基づき、各部が新たに組み込んでいく目標も発表されました。職員全員がこの目標を共有し、今後も地域から頼りにされる病院を目指し、取り組んで参ります。



## 家族交流会

3月16日に家族交流会を行い、15組19名の方にご参加いただきました。今回は入院中の方を対象としたご家族様の相談会という形で入院中の様子、金銭面での不安、退院先についての相談等さまざまなお話を聞かせていただきました。病院スタッフにおいてもそういった問題をご家族様と一緒に考えていく良い機会となり、非常に勉強になりました。普段、ご家族様とゆっくり話をする機会が少ないため、非常に貴重な時間となりました。お忙しい中、たくさんのご家族様に参加いただきありがとうございました。



## パーフェクトスマイル賞

当院では、マナー向上委員会という職員のマナーや、身だしなみなどをチェックする機能をもった委員会が毎月開催されております。今回は、マナー向上委員会主催にて、院内でマスク越しでも素敵な笑顔の職員さんに、パーフェクトスマイル賞を差し上げるということで、投票が行われ、投票の結果1位から3位の7名が、3月28日に本部長より表彰を受けました。



女性

1位 山口 かおり  
2位 松葉 寛 恵  
3位 中田 晶子

男性

1位 堀部 高 史  
2位 木下 佳 洋  
3位 北村 誠

※男性1位の堀部さんは昨年ひきつづき1位の受賞となりました。女性1位の山口さんに笑顔の秘訣を尋ねたところ、「周りの方の笑顔を見るのが好きだから、」ということで、笑顔が職員にも患者様にも伝播し、笑顔あふれる病院になるよう取り組んで参ります。



## 心理カウンセリング・心理検査 中止のお知らせ



都合により、当面の間、心理カウンセリングおよび、心理検査は中止させていただきます。ご迷惑をお掛けしますが、ご了承ください。

## 令和6年度病院祭 「さつき祭」開催中止のお知らせ

毎年の5月に開催をしております、病院祭「さつき祭」につきましては、本年も新型コロナウイルスやインフルエンザなどの感染症の影響により、参加される方の健康と安全を第一に検討を重ねた結果、開催を中止させて頂くことになりました。開催を楽しみにされている皆様には誠に申し訳ございませんが、何卒ご理解のほどよろしくお願い致します。感染症が終息し、また開催することができる状況になることを願っております。

### 編集後記

さつき通信がリニューアルされ、  
様々な感想を頂き、ありがとうございます。  
皆様、いかがでしたでしょうか。  
前回号と比べると色やレイアウトが  
少し変化しているので、  
是非じっくりと眺めてみてください。

〈広報委員 横山〉

## さつき通信

### 大仲会 経営理念

### 「優しい医療・楽しい職場」

私たちが目指す「優しい医療」とは!

- ① 患者様に安心と満足を提供する医療
- ② 良質且つ効率的な医療の提供
- ③ 患者様へのサービスの充実

私たちが目指す「楽しい職場」とは!

- ① 毎日の出勤が楽しくなる職場
- ② 職員のレベルアップと仕事の充実が感じられる職場
- ③ 職員の満足が患者様へ反映される職場

### 大仲会 基本方針

わたしたちは、利用者の皆様が安全かつ納得のいく医療を受けていただくことを目指し、それぞれの尊厳を大切に、思いやりのある医療を提供します。

さらに、地域関係機関との密接な関係を保ち、地域医療水準の向上に努めます。

- ① あなたは、個人的な背景の違いや病気の性質などにかかわらず、必要な医療を受けることができます。
- ② あなたは、医療の内容、その危険性および回復の可能性についてあなたが理解できる言葉で説明を受け、それを十分納得して同意したのちに、医療を受けることができます。ただし、必要に応じて主治医の判断によってご家族、代理の方にお話をする場合もあります。
- ③ あなたは、今受けている治療、処置、検査、看護・介護、食事その他についてご自分の希望を申し出ることができます。また、他の医療機関に転院したい場合は、必要な情報を提供いたします。
- ④ あなたの医療上の個人情報は保護されます。
- ⑤ あなたが社会でのよりよい生活が提供されるよう、地域社会との連携を図ります。



## 診察のご案内 (外来診察予定表)

	月	火	水	木	金	土 (隔週交代)*	
二診	井上	伊藤	古濱	井上	古濱	伊藤	井上
三診	伊藤	阿部	阿部	松林	松林	松林	古濱
四診	松本	竹内		松本	竹内	松本	阿部

【受付時間】 月～金 8:30～11:30 土 8:30～11:00

\*土曜日診察について

伊藤・井上・古濱・松林・阿部・松本は隔週交代となりますので、外来掲示表か当院のホームページにて確認をお願いします。

## 土曜診察



### R6.4月

4/20<sup>±</sup> 井上 古濱 阿部  
4/27<sup>±</sup> 伊藤 松林 松本

### R6.6月

6/ 1<sup>±</sup> 井上 古濱 阿部  
6/ 8<sup>±</sup> 伊藤 松林 松本  
6/15<sup>±</sup> 井上 古濱 阿部  
6/22<sup>±</sup> 伊藤 松林 松本  
6/29<sup>±</sup> 井上 古濱 阿部

### R6.5月

5/ 4<sup>±</sup> 休診(祝日)  
5/11<sup>±</sup> 伊藤 松林 松本  
5/18<sup>±</sup> 井上 古濱 阿部  
5/25<sup>±</sup> 伊藤 松林 松本

### R6.7月

7/ 6<sup>±</sup> 伊藤 松林 松本  
7/13<sup>±</sup> 井上 古濱 阿部